



Impiantus-FUOCO

Progettazione Impianti Antincendio

Idranti, naspi, sprinkler... ecco l'input a oggetti per la progettazione di impianti antincendio

Impiantus-FUOCO supporta la progettazione di impianti antincendio di tipo idranti, naspi, sprinkler e misti nel rispetto delle norme UNI 10779 e UNI EN 12845.

Perché scegliere Impiantus-FUOCO

- **Gestione di reti ramificate e reti ad anello** magliate anche con sviluppo verticale secondo quanto previsto dalla normativa
- **Configurazione del gruppo di pompaggio** con confronto delle caratteristiche delle pompe, calcolo del NPSHa e dimensionamento delle riserve idriche
- **Archivio integrabile** dei terminali antincendio, naspi, idranti, sprinkler, pompe, stazioni di controllo, valvole, pezzi speciali
- **Diagnostica di eventuali anomalie** (tratti non connessi, estremità "aperte", etc.)
- **Dimensionamento di impianti misti**, con sottoreti destinate ad esempio all'impianto di spegnimento automatico e a cassette naspi per la protezione interna
- **Computo automatico** dell'impianto con PriMus-DCF

The screenshot displays the software interface for fire protection system design. The main window shows a technical drawing of a network of pipes and components, including a pump group and various fire protection devices. A calculation window for NPSHa (Net Positive Suction Head available) is open, showing a table of values for different flow rates and pressures.

Temp. Tensione di vapore dell'acqua	
5	0,09
10	0,13
15	0,17
20	0,24
25	0,32
30	0,43
35	0,57
40	0,75
45	0,98
50	1,26
55	1,61
60	2,03
65	2,55
70	3,18
75	3,93
80	4,83

Caratteristiche del software

Input ad oggetti

L'input dei dati progettuali avviene attraverso il semplice disegno di oggetti grafici in grado di descrivere le caratteristiche tipologiche e dimensionali dell'impianto. Il tecnico provvede a progettare attraverso il disegno di diramazioni sprinkler, collettori, griglie, nonché di terminali naspi e idranti interni ed esterni.

Ogni oggetto ha una sua rappresentazione grafica parametrica e proprietà accessibili in ogni momento attraverso un object inspector. L'input è assistito, inoltre, secondo una logica step by step, da un processo di diagnostica in grado di evidenziare rapidamente eventuali anomalie di disegno (tratti non connessi, estremità "aperte", collegamenti ripetuti fra i diversi giunti dell'impianto, etc).

Il programma consente il dimensionamento di impianti misti, con sottoreti destinate ad esempio all'impianto di spegnimento automatico a cassette naspi per la protezione interna. E' possibile assegnare a tratti dello stesso tipo di sottorete caratteristiche differenti in termini di pressione e portata ai terminali, o di materiali per le tubazioni.

La procedura di calcolo e dimensionamento dell'impianto è configurabile dall'utente mediante l'impostazione di alcuni parametri e la selezione dei terminali attivi. Il calcolo dimensiona automaticamente i diametri delle tubazioni, al fine di distribuire la portata e di bilanciare l'impianto. La stessa procedura, inoltre, permette anche il dimensionamento del gruppo di pompaggio e della riserva idrica dell'impianto.

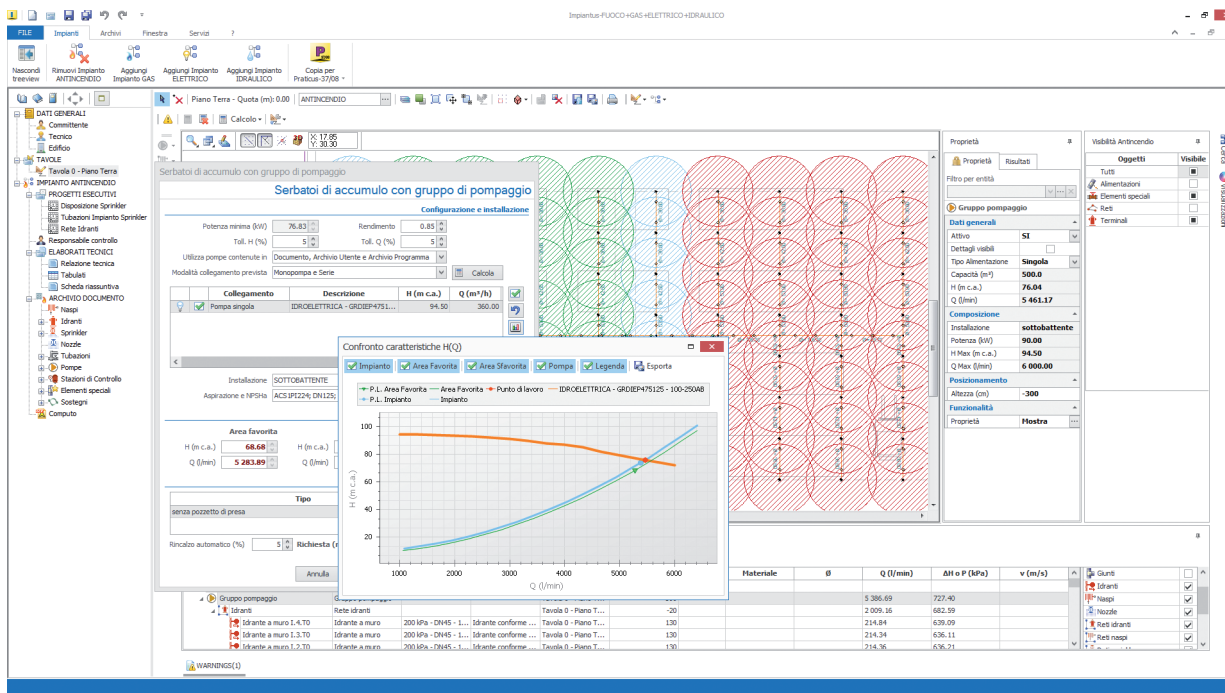
Il programma propone anche il posizionamento dei sostegni delle tubazioni non interrate secondo quanto indicato dalla normativa e la scelta dei raccordi, in base alle tipologie ammesse.

Archivi dei tipi di terminali

Un ricco archivio, modificabile ed integrabile dall'utente, permette di scegliere diversi tipi di terminali antincendio, naspi, idranti, sprinkler, pompe, stazioni di controllo, valvole, pezzi speciali.

Risultati, relazioni e computo

Il software produce La relazione tecnica, gli allegati grafici e il computo metrico grazie all'integrazione con PriMus-DCF.



Versione TRIAL
disponibile su www.acca.it e sul DVD demo



Requisiti di sistema di Impiantus-FUOCO [Vers. 13.00]

- Personal computer con microprocessore Intel Core 2 o superiore
- 1 GB di Memoria RAM (consigliati 3 GB)
- Windows 7, Windows 8 (non Windows RT), Windows 8.1 (non Windows RT) o Windows 10
- Disco rigido, Lettore di CD-ROM e Mouse con rotellina
- Porta Usb
- Scheda video con minimo 512 MB di memoria, consigliati 1 GB
- Internet Explorer 8.0 o successivo
- Scheda audio supportata da Windows (necessaria per il Video Tutorial) (*)
- Per le funzionalità web: connessione ad internet (necessaria per l'installazione)

(*) I contenuti del Video Tutorial sono forniti su piattaforma web YouTube.



Assistenza telefonica (0827.601631)

Il servizio è attivo tutti i giorni lavorativi dalle 9.00 alle 13.00.
Maggiori informazioni su www.acca.it/assistenza.

Assistenza on line (support.acca.it/it/impianstus)

L'uso del software è supportato da una piattaforma di servizi on line (tutorial, forum, help on line, corsi di avviamento e di formazione).



Infoline commerciale

tel. 0827/69504 | mail: commerciale@acca.it |
dal lunedì al venerdì (9-13 / 15-19) |